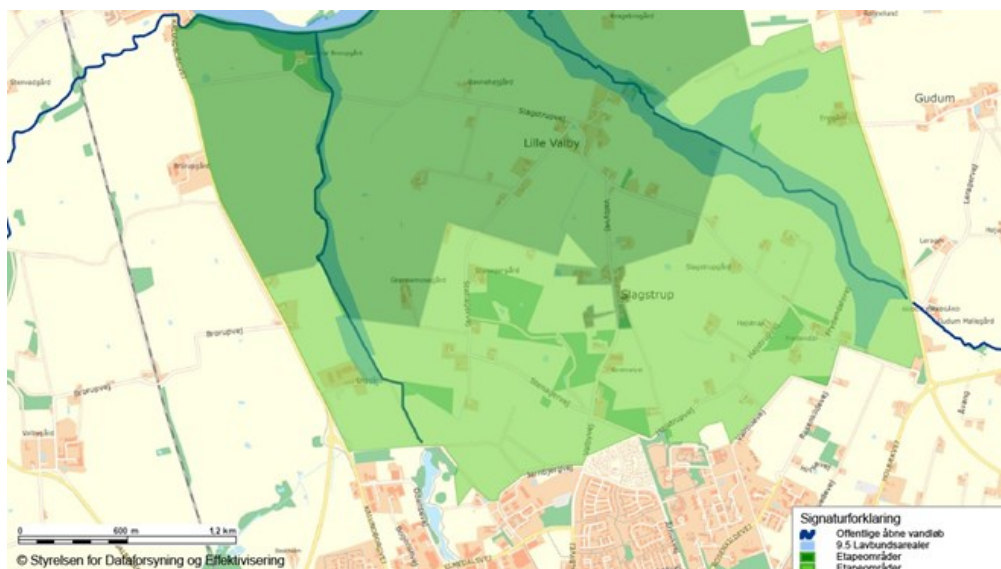


Slagelse er kommet et stort skridt nærmere mere skov og natur



Nordskoven er et af tre skov- og naturprojekter, som Landbrugsstyrelsen har givet et betinget samtykke til at være med i en såkaldt multifunktionel jordfordeling. Potentielt kan det på en gang mere end fordoble Nordskovens areal.



Nordskoven kan potentielt blive meget større, meget hurtigere end oprindeligt planlagt, efter Landbrugsstyrelsen har udvalgt skov- og naturområdet nord for Slagelse til at være med i en såkaldt multifunktionel jordfordeling, hvor man gennem frivillige aftaler forvandler landbrugsjord til skov- og natur. I første omgang er det et betinget samtykke Slagelse Kommune i samarbejde med Naturstyrelsen har fået. Det betyder, at Landbrugsstyrelsen nu går i gang med at undersøge om lodsejerne i området er interesseret i at indgå aftaler om omfordeling af jorden i projektområdet Nordskoven, så man kan skabe et samlet skov- og naturområde samtidig med, at der også bliver taget hensyn til landbruget.

- Det er et stort skridt frem. Hvis vi ender med at få et endeligt ja betyder det, at vi kan give nordskovsprojektet et stort skub frem. Vi får mulighed for at realisere projektet langt hurtigere, end vi ellers ville være i stand til. Men det kræver, at der interesse og vilje til det blandt lodsejerne, og det er det, vi nu får hjælp til at undersøge, siger Jørgen Grüner (F), formand for Miljø-, Plan- og Landdistriktsudvalget.

I dag har Nordskoven et areal på 74 hektar, men hvis Nordskoven bliver endelig godkendt til at være med i multifunktionel jordfordeling, så kan skov- og naturområdet blive udvidet med op til 100 hektar på en gang. Den oprindelige plan var at opkøbe jord til skov- og naturområdet efterhånden, som det bliver muligt at købe den. Men med multifunktionel jordfordeling, vil man lave en større omfordeling af jorden, hvor landmænd sælger jord til Nordskoven, og til gengæld får mulighed for at købe jord andre steder. Det hele skal ske ved



frivillige aftaler, og derfor skal Landbrugsstyrelsen nu undersøge, om der er interesse for det blandt lodsejerne.

- Det er en mulighed for at realisere store dele Nordskovsprojektet meget hurtigere. Men hvis vi skal omfordele jorden, så kræver det, at vi kan finde løsninger, som tager hensyn til både landbrugs- og naturinteresser. Derfor er jeg glad for, at vi nu får undersøgt, om det kan lade sig gøre, siger Pernille Ivalo Frandsen (V), medlem af Miljø-, Plan- og Landdistriktsudvalget.

Landbrugsstyrelsen har blandt andet givet Nordskoven det betingede samtykke, fordi Nordskovsprojektet indeholder flere delprojekter, som er til gavn for friluftsliv, klima og beskyttelsen af drikkevandet.

- Hvis det kan lade sig gøre at lave en stor jordomfordeling, så bliver det en gevinst for Slagelse. Vi får et nyt skov- og naturområde, hvor vi kan dyrke friluftslivet samtidig med, vi gør en indsats for klimaet og beskyttelsen af drikkevandet, siger næstformand i Miljø-, Plan og Landdistriktsudvalget Anne Bjergvang (A).

- Naturstyrelsen er meget begejstret for det betingede samtykke. Det vil styrke vores samarbejdsprojekt omkring Nordskoven, og det vil bringe nye dimensioner ind i udviklingen af projektet og give synergier til gavn for natur, klima og borgere, siger skovrider Claus Jespersen.

Landbrugsstyrelsen går nu i gang med at kontakte lodsejere i området for at finde ud af, hvad der kan lade sig gøre. Derefter melder Landbrugsstyrelsen tilbage om, der er basis for, at man laver en multifunktionel jordfordeling i Nordskoven. Hvis det ender med, at Landbrugsstyrelsen giver den endelige godkendelse, så er det Slagelse Kommune og Naturstyrelsen, som i fællesskab skal finansiere selve jordopkøbene, mens Landbrugsstyrelsen finansierer handelsomkostningerne.

Fakta om Nordskovsprojektet

Delelementerne i multifunktionel jordfordeling i Nordskovsprojektet

- **Skovrejsning:** At få etableret yderligere ca. 60 ha offentlig, bynær skov, der binder CO₂, øger biodiversiteten og skaber et rekreativt rum.
- **Rent vandmiljø:** Genslyngning og restaurering af Gudum Å, til gavn for natur og biodiversitet i vandløbet og i ådalen. Genslyngning forsinket vandet og skaber en mere naturlig hydrologi i ådalen.
- **Natur og biodiversitet:** At skabe gunstige vilkår for et varieret plante- og dyreliv i projektområdet, gennem offentlig erhvervelse af ca. 40 ha naturarealer, etablering af ca. 30 ha til græsning, samt anlæggelse af 10 vandhuller inden for det samlede projektområde.
- **Rent drikkevand:** At beskytte drikkevandet i de boringsnære beskyttelsesområder gennem aftaler om ophør af sprøjtemidler samt ophør med intensiv landbrugsdrift i særligt prioriterede områder. Derudover vil der være en generel beskyttelse af drikkevandet gennem skovrejsning.



- Friluftsliv og landdistriktsudvikling: At etablere stier og faciliteter der skaber sammenhæng i området, naturoplevelser, fremme oplevelsesøkonomi og udvikle natursociale projekter med Specialcenter Slagelse, borgere fra sociale boligbyggerier og andre relevante målgrupper.
- Økologisk jordbrug: Omlægning af ZBC Jernbjerggaard til økologisk landbrugsskole.
- Bedre samling af jorden omkring lodsejernes ejendomme: Dermed bedre samling af produktionsarealer i større rationelle blokke eller på placeringer, så det giver bedre værdi for landbrugsdriften.

Flere oplysninger

Ønsker du flere oplysninger, så kontakt:

- Jørgen Grüner, formand for Miljø-, Plan- og Landdistriktsudvalget
Tlf. 92 43 82 28
- Anne Bjergvang, næstformand i Miljø-, Plan og Landdistriktsudvalget
Tlf. 50 43 51 50
- Pernille Ivalo Frandsen, medlem af Miljø-, Plan- og Landdistriktsudvalget
Tlf. 28 71 53 21
- Projektleder Mette Lücke Pedersen, Slagelse Kommune
Tlf. 51 53 12 75
- Specialkonsulent Jørgen Sandby Nielsen, Naturstyrelsen Storstrøm,
tlf. 22 49 65 99

Pressemeddelelse den 22. december 2020

Printet fra www.slagelse.dk fredag, 21 oktober 2022 11:12.

Ophavsretten tilhører Slagelse Kommune. Informationerne må alene bruges til egen og ikke kommerciel brug. Siden kan findes på adressen <https://www.slagelse.dk/nyt-og-presse/nyheder/2020/december/slagelse-er-kommet-et-stort-skridt-naermere-mere-skov-og-natur>

